

# CONOSCERE LE PATOLOGIE ASSOCIATE AL SOVRAPPESO

## SINTOMI COMUNI IN CANI E GATTI

20	15 - 25% di grasso corporeo	30	25 - 35% di grasso corporeo	40	35 - 45% di grasso corporeo	50	45 - 55% di grasso corporeo	60	56 - 65% di grasso corporeo	70	> 65% di grasso corporeo
Rischio basso		Rischio lieve		Rischio moderato		Rischio serio		Rischio grave		Rischio estremo	

## FATTORI DI RISCHIO E CAUSE



Età avanzata

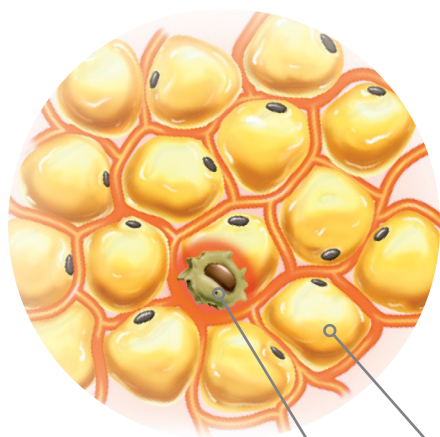


Sterilizzazione



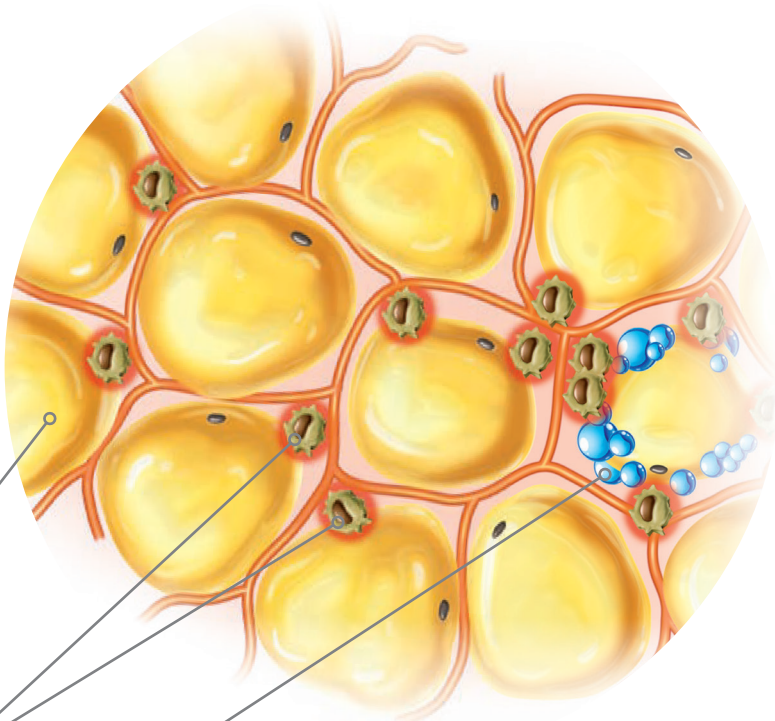
Alcune razze

## TESSUTO ADIPOSO DI UN ANIMALE DOMESTICO DAL PESO NORMALE



AUMENTO  
DI PESO

## TESSUTO ADIPOSO DI UN ANIMALE OBESO



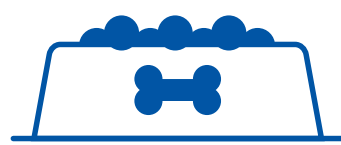
INFIAMMAZIONE  
SISTEMICA

Cellule adipose  
Cellule infiammatorie  
Mediatori proinfiammatori

## RISCHIO AUMENTATO DI

- > Diabete
- > Osteoartrite
- > Malattie cardiovascolari
- > Disturbi respiratori
- > Patologie delle basse vie urinarie
- > Peggioramento della qualità della vita
- > Aspettativa di vita ridotta

## TRASFORMA LA VITA DI CANI E GATTI IN SOVRAPPESO



Nutrizione



Attività fisica regolare



Niente avanzanti



Snack giusti



Giusta  
quantità  
di cibo

### MISCELA SINERGICA DI INGREDIENTI

Per regolare l'appetito, aiutare a interrompere il ciclo dell'infiammazione e attivare la naturale capacità dell'organismo di bruciare il grasso in eccesso<sup>1</sup>

### MISCELA DI FIBRE

Per indurre sazietà, tenere l'appetito sotto controllo e mantenere la salute del tratto gastrointestinale

### L-CARNITINA E L-LISINA

Per aiutare a metabolizzare i grassi per produrre energia e a conservare la massa muscolare

### FORMULA MIGLIORATA PER LA SALUTE DELLE ARTICOLAZIONI

Per supportare la funzionalità delle articolazioni e la capacità dei cani di camminare, correre e saltare<sup>1</sup>

### FORMULA ANTIOSSIDANTE SUPERIORE

Per proteggere dai radicali liberi promuovendo la salute del sistema immunitario



Scansiona il codice QR per saperne di più sulla patologia del tuo animale e su come gli alimenti Hill's Prescription Diet per la gestione del peso possono aiutare.

