

Dati sulla malattia renale cronica (CKD)

- 1 gatto su 3¹ e 1 cane su 10² riceve una diagnosi di CKD.
- Sebbene sia una malattia renale **progressiva**, la CKD può essere gestita
- Nuove evidenze^{3,4} sostengono l'esistenza di un legame tra la salute del microbioma e la malattia renale cronica (CKD), anche ai primi stadi
- **Segni di CKD:** perdita di peso, appetito ed energia, alito cattivo, tendenza a urinare e a bere di più
- L'**SDMA*** è un test rivoluzionario per aiutare a diagnosticare la CKD mesi o anni prima

¹Lulich JP, et al. Feline renal failure: questions, answers, questions. *Compend Contin Educ Pract Vet.* 1992;14(2):127-153.

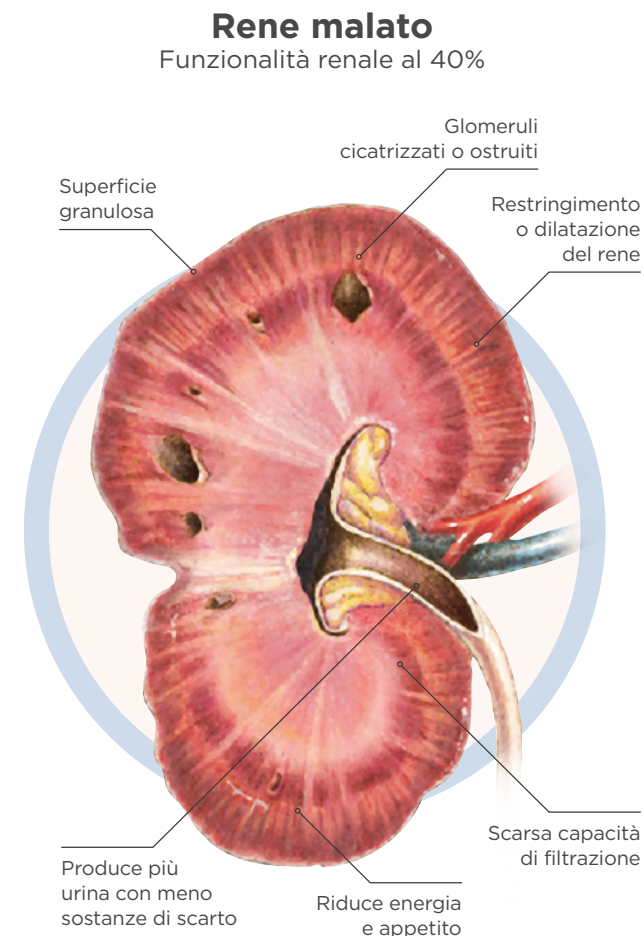
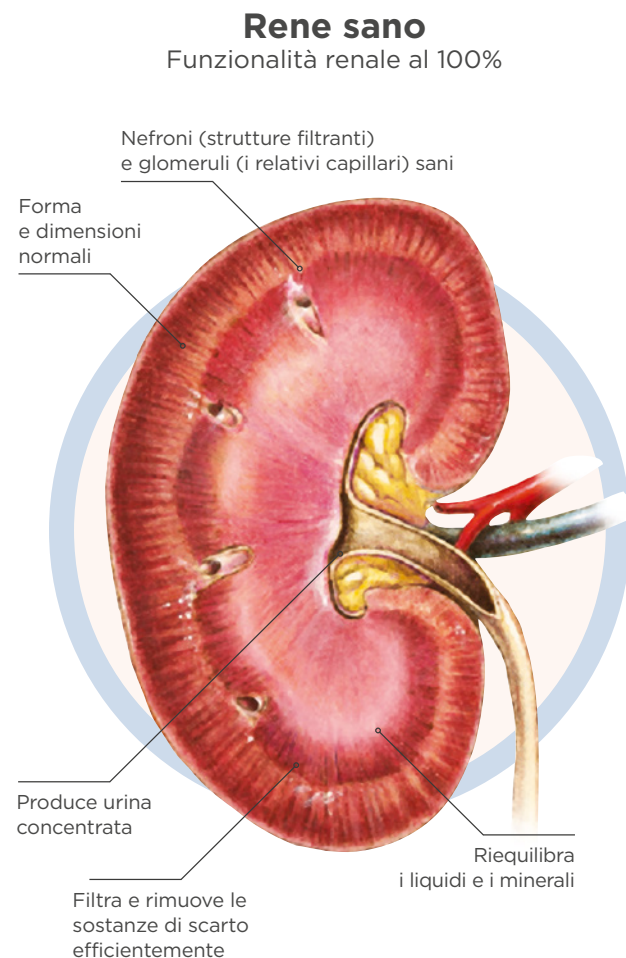
²Brown SA. Renal dysfunction in small animals. *Sito web del Merck Veterinary Manual.* 2013 [https://www.msdvetmanual.com/urinary-system/noninfectious-diseases-of-the-urinary-system-in-small-animals/renal-dysfunction-in-small-animals]

³Ephraim E and Jewell DE. Effect of added dietary betaine and soluble fiber on metabolites and fecal microbiome in dogs with early renal disease. *Metabolites* 2020;10:0370. [https://doi.org/10.3390/metabo10090370]

⁴Hall JA, et al. Feeding cats with chronic kidney disease food supplemented with betaine and prebiotics increases total body mass and reduces uremic toxins. *PLoS ONE* 2022;17(5):e0268624. [https://doi.org/10.1371/journal.pone.0268624]

*IDEXX Diagnostic. IDEXX.com/SDMA

Conoscere la patologia renale del tuo animale



La diagnosi precoce e la giusta nutrizione possono sostenere la qualità di vita del tuo pet.

Come funzionano gli alimenti Hill's Prescription Diet per la salute dei reni

Nutrizione clinicamente provata per migliorare e prolungare la qualità di vita.
Ora con la miscela prebiotica **ActivBiome+ Kidney Defense** per contribuire a ridurre
la produzione di sostanze di scarto che possono danneggiare i reni.

Come aiuta:



Aiuta a proteggere la
vitale funzionalità renale



Aiuta a gestire le alterazioni del
microbioma intestinale causate
dalla compromissione della
funzionalità renale



Supporta la naturale
capacità di sviluppare
e mantenere la massa
muscolare

Come funziona:



Livelli controllati di fosforo
e bassi livelli di sodio,
arricchito con Omega-3
da olio di pesce



ActivBiome+ Kidney
Defense nutre il microbioma
intestinale per sostenere
la salute renale



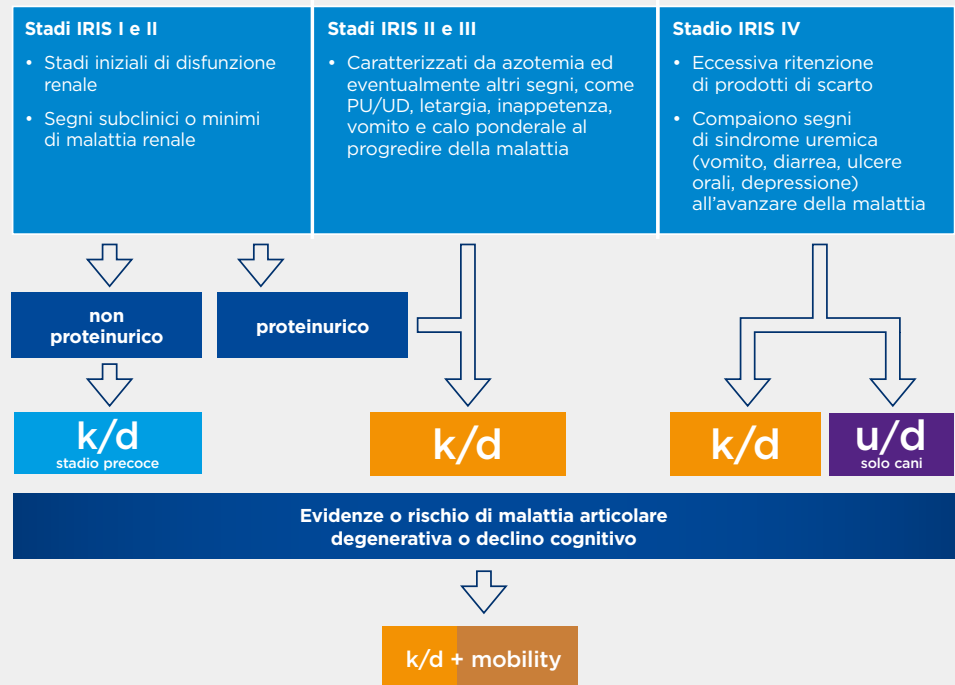
Con livelli ottimali di aminoacidi
essenziali e proteine di alta
qualità per contribuire
a mantenerli in forma



Con la tecnologia **Enhanced appetite trigger**, clinicamente provata per
stimolare l'appetito e aumentare l'apporto calorico. Solo alimenti secchi

Gestione dei pazienti con malattia renale cronica

In base al protocollo IRIS



Hill's Prescription Diet k/d Early Stage

Nutrizione clinicamente provata formulata per supportare la gestione precoce dei disturbi renali e migliorare e prolungare la qualità di vita



Hill's Prescription Diet k/d

Nutrizione clinicamente provata per migliorare e prolungare la qualità di vita



Hill's Prescription Diet k/d + Mobility

Nutrizione clinicamente provata per supportare la mobilità e la qualità di vita del tuo animale domestico pet

