

Conoscere le patologie articolari

Segni comuni in cani e gatti

- Rigidità nei movimenti (o andatura claudicante, specialmente nei cani)
- È riluttante a saltare o a salire e scendere le scale
- Resta indietro o si stanca facilmente in passeggiata o evita di giocare
- Preferisce stare sdraiato invece che seduto o in piedi
- Difficoltà nella pulizia personale

Fattori di rischio e cause



Sovrappeso



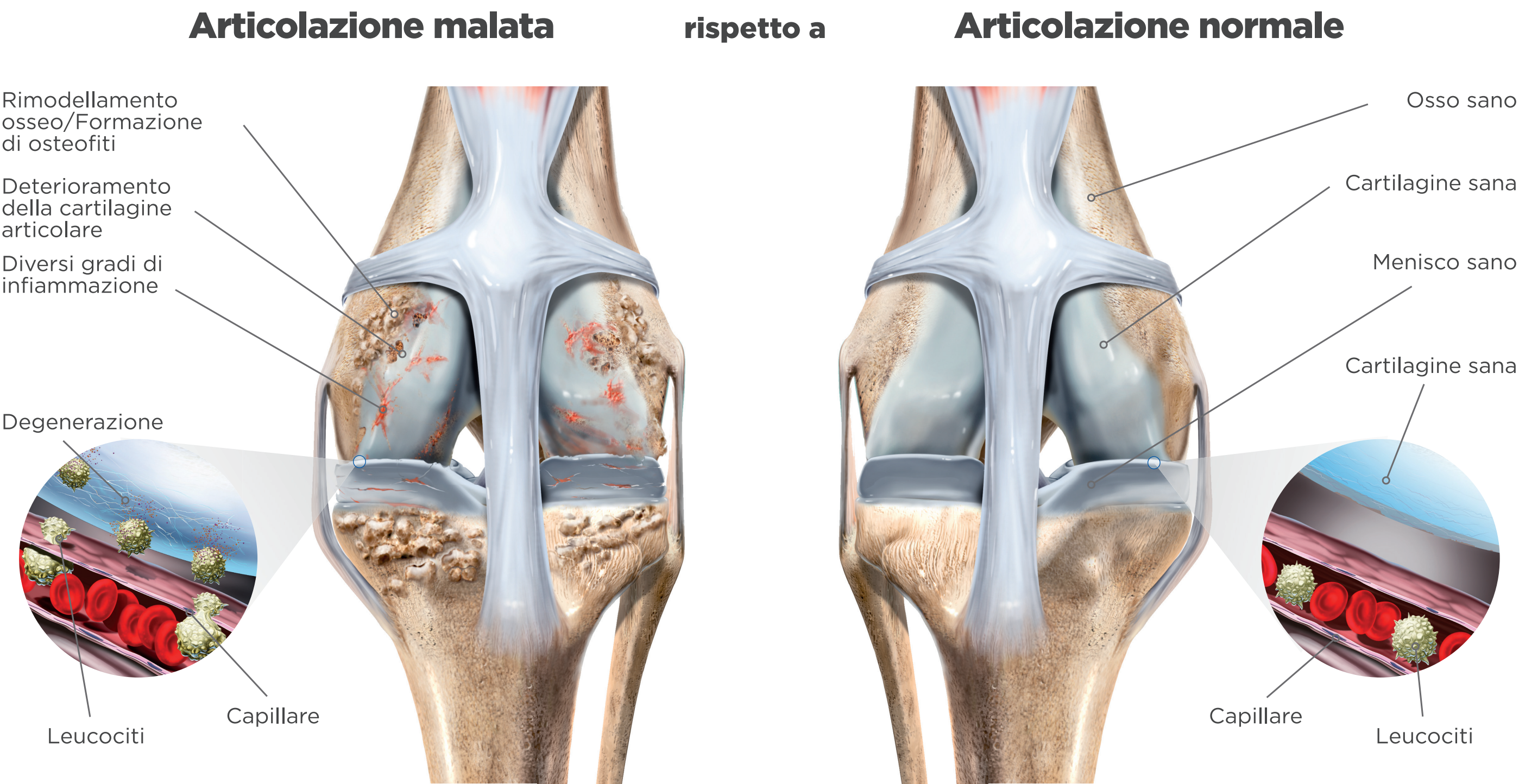
Età avanzata



Incidenti o traumi



Razza o predisposizione genetica



Trasformiamo le vite di cani e gatti con patologie articolari



Nutrizione



Controllo del peso



Attività fisica regolare



Trattamento del dolore (per es. FANS)



Riabilitazione fisica



Modifiche in casa (per es. rampe e cuccia confortevole)

Livelli elevati di EPA e DHA da olio di pesce	Per aiutare a preservare la cartilagine articolare
Glucosamina e condroitin solfato (GAG)	Per offrire gli elementi costitutivi della cartilagine articolare
Proteine di alta qualità	Per mantenere la massa muscolare
Formula avanzata per la perdita di peso*	Per aiutare a raggiungere e mantenere il peso forma, evitando il sovraccarico delle articolazioni

*Hill's Prescription Diet Metabolic + Mobility



Scansiona il codice QR per scoprire di più sulla patologia del tuo animale e su come gli alimenti Hill's Prescription Diet Joint Care possono aiutare.

